

Nejvyšší česká budova vyroste za pomoci jeřábů Liebherr

Největší budova v zemi vzniká v elektrárně Ledvice na Teplicku. ČEZ zde staví obří kotelnu vysokou 145 metrů, které zástupci firmy přezdívají Cheopsova pyramida. Právě monument v Gíze totiž starověcí Egypťané vystavěli do stejné výšky. Na této stavbě zajišťuje firma Kranimex ve spolupráci s firmou Metrostav dodávku všech věžových jeřábů Liebherr.

Unikátní stavba nebude mít u nás obdoby. Podle internetové encyklopedie Wikipedie není v zemi momentálně vyšší stavba. Dosud nejvyšší budova v České republice, hotel City Tower v Praze, má pro zajímavost výšku 109 metrů.

Ústecký kraj drží jeden výškový primát už nyní. V Mostě stojí nejvyšší budova mimo Prahu: administrativní budova

SHD-Komes, která měří 96 metrů. Figuruje i v mezinárodní databázi mrakodrapů.

Kotelna a betonové věže

Ledvická kotelna se staví na místě bývalé administrativní budovy ČEZ, kterou nechala tato společnost strhnout v lednu 2009. Celé zařízení bude stát na desce ze



KRANIMEX

speciální betonové směsi (83 tisíc kubíků betonu) o rozměrech 80 × 130 metrů. Hluboká bude osm metrů a bude ji držet více než 800 pilotů. Realizaci stavebních částí provádí firma Metrostav.

Do jara se zde kopal, pak betonovalo a asi za rok by měla být spodní stavba kotelny a strojovny hotova. Ještě dříve než tato stavba jsou vidět dvě betonové věže, mezi něž se namontuje ocelová konstrukce a vlastní kotelna.

Tyto věže budou schodiškové, s nákladními i osobními výtahy. Jejich šachtami povedou také hlavní trasy kabeláže. Jsou odolné proti požáru, což je důležité i z bezpečnostního hlediska pro evakuaci objektu. Na jedné z věží bude i rozhledna pro případné návštěvníky, kteří zavítají do elektrárny na exkurzi.

Zahájení zkušebního provozu nového bloku o výkonu 660 MW je naplánováno na konec roku 2012. Na celou výstavbu dá ČEZ více než 30 miliard korun. Půjde o nejmodernější zařízení na výrobu elektrické energie spalováním hnědého uhlí jak v České republice, tak i ve střední Evropě vůbec.

Projekt na dodávku USC turbín pro elektrárnu Ledvice získala firma ŠKODA POWER.

Nová technologie výstavby

Zakázka má velký význam nejen po stránce objemové a finanční, ale zejména proto, že se jedná o první projekt, kdy bude při výstavbě elektrárenského bloku použita nová technologie a materiál.

Po uvedení do provozu budou Ledvice nejmodernější elektrárnou nejen v České republice, ale i ve střední Evropě. Výroba elektřiny v novém bloku bude vysoce šetrná k životnímu prostředí a hrubá účinnost dosáhne zhruba 47 %, což přinese snížení produkce oxidu uhličitého a ostatních emisí.



Obří kotelně, která bude vysoká 145 metrů, přezdívají zástupci firmy Cheopsova pyramida

Sedm věžových jeřábů

Dodávku všech věžových jeřábů Liebherr včetně jeřábníků zajišťuje firma Kranimex ve spolupráci s firmou Met-rostav.

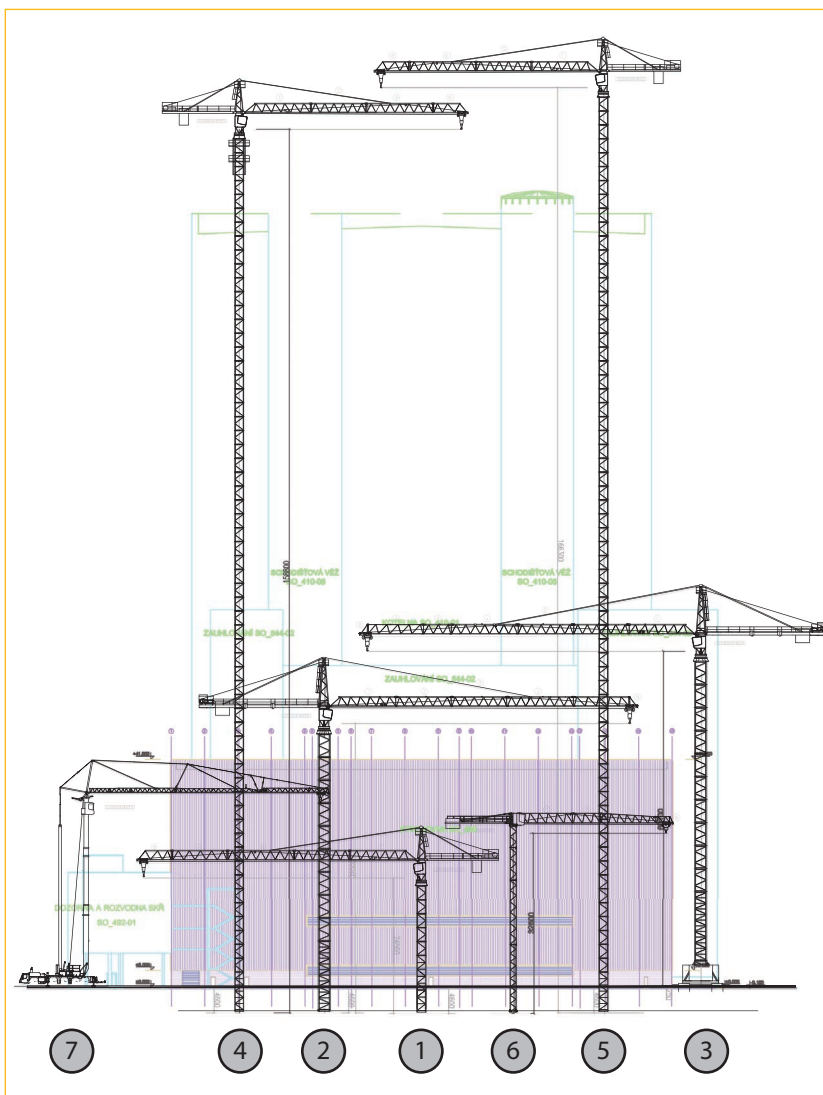
V průběhu výstavby jsou v provozu následující jeřáby:

- č. 1 – typ Liebherr 132 EC-H,
- č. 2 – typ Liebherr 280 EC-H,
- č. 3 – typ Liebherr 280 EC-H,
- č. 4 – typ Liebherr 132 EC-H,
- č. 5 – typ Liebherr 112 EC-H,
- č. 6 – typ Liebherr 71 EC-B,
- a pomocný jeřáb č. 7, typ Liebherr MK 100 (dodavatelem je pražská firma Hanyš).

V posledním stadiu výstavby by měly mít dva nejvyšší jeřáby následující výšky pod hák: jeřáb č. 4 – výška pod hák 158,8 m, jeřáb č. 5 – výška pod hák 166,3 m.

S ohledem na nadstandardní výšky háků u jeřábu č. 4 a č. 5 firma Kranimex dovybavila tyto jeřáby o personální výtahy GEDA. Ty umožňují jeřábníkům, event. servisním pracovníkům firmy Kranimex snadný a rychlý přístup do kabiny jeřábů. Jedná se o vůbec první kombinaci věžového jeřábu s osobním výtahem na území ČR.

Co se týká přípravy projektu, umístění a kotvení věžových jeřábů firmy Liebherr, firma Kranimex spolupracovala velice intenzivně s technickým oddělením výrobního závodu Liebherr v Biberachu, NSR. Výsledkem této spolupráce bylo řešení, které maximálně vyhovuje všem firmám, které participují na realizaci výše uvedeného projektu. □



Schematické znázornění všech sedmi používaných jeřábů Liebherr:

- 1 – Liebherr 132 EC-H, vyložení 50 m, hák 24,5 m, kotvy;
- 2 – Liebherr 280 EC-H, vyložení 55 m, hák 52 m, kotvy;
- 3 – Liebherr 280 EC-H, vyložení 60 m, hák 60,1 m, portál 6x6 m;
- 4 – Liebherr 132 EC-H, vyložení 40 m, hák 166,3 m, kotvy;
- 5 – Liebherr 112 EC-H, vyložení 40 m, hák 158,8 m, kotvy;
- 6 – Liebherr 71 EC-B5, vyložení 27,5 m, hák 32,5 m, kotvy;
- 7 – Liebherr MK 100, vyložení 44 m



S ohledem na nadstandardní výšky háků u jeřábů 4 a 5 je firma Kranimex dovybavila personálními výtahy GEDA



Mezi dvě betonové věže se namontuje ocelová konstrukce a vlastní kotelna