

Programm-Übersicht

Survey of the Program

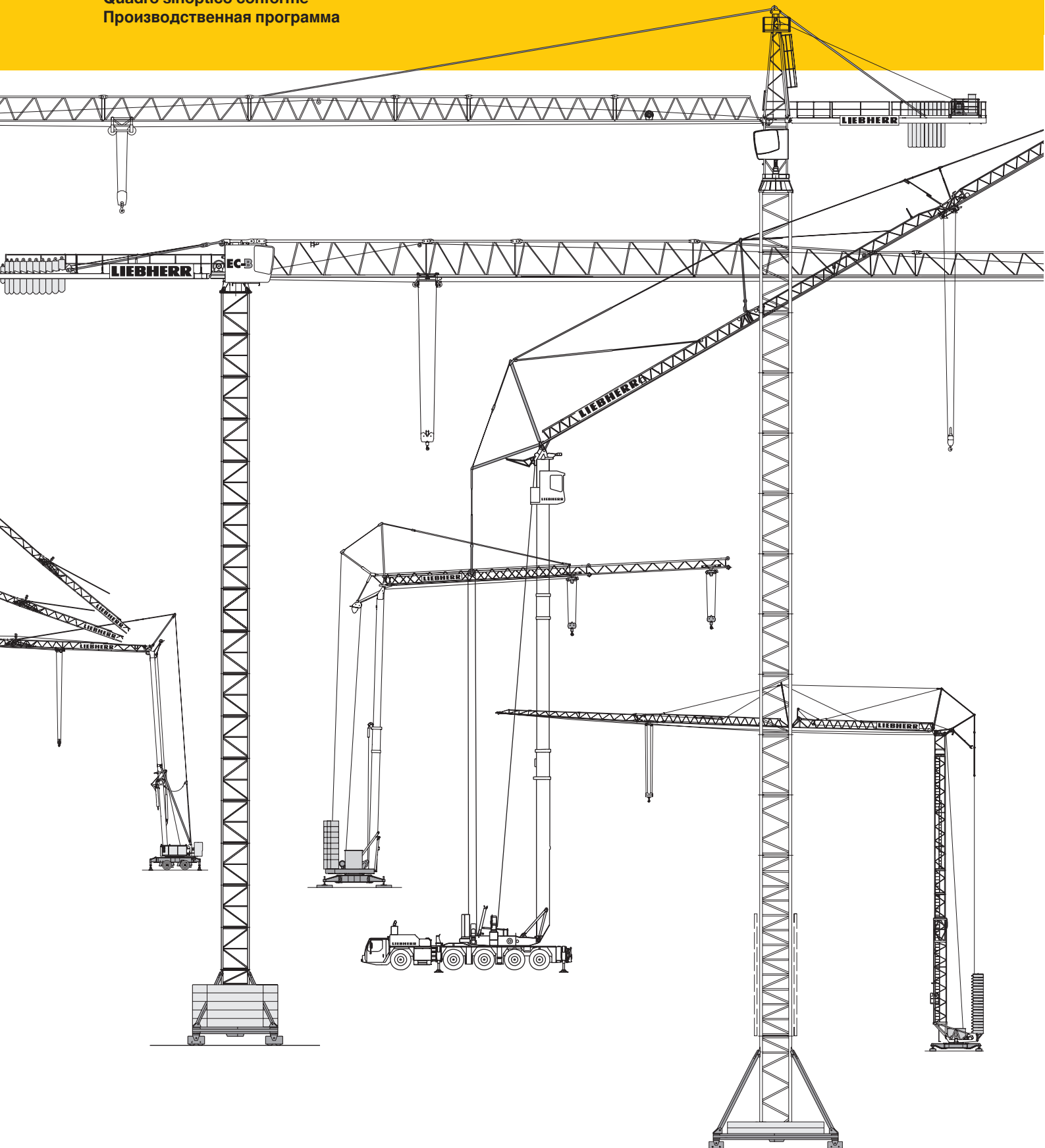
Ensemble de programme de grues

Prospetto – programma secondo

Conjunto de nuestro programa

Quadro sinóptico conforme

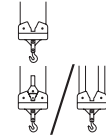
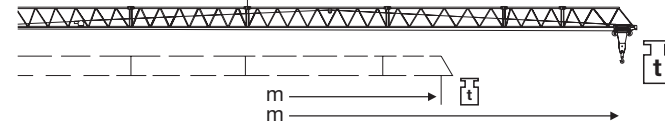
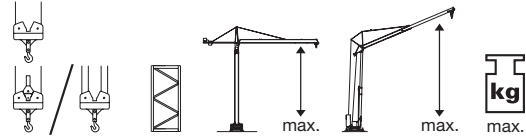
Производственная программа



LIEBHERR

Schnelleinsatzkrane der Baureihen H, HM, TT und K.

Fast-Erecting Cranes. / Grues à montage rapide. / Gru automontanti. / Grúas automontables. / Guindastes de serviço rápido. / Быстровозводимые краны.



DIN/FEM	EN/CE	m	m	kg	15	16	17	18	19	20	21	22	23	24	25	25,5	26	27	28	30	30,5	31	32	33	35	36	37	40	42	44	45	47,5	50	52	55	60			
13 H	●	2	16,0	21,3	1500					0,6	0,5																										13 H	2	
26 H	●	2	21,0	28,0	2000														0,8																			26 H	2
32 H	●	2	22,0	29,0	2500														1,25	1,1																	32 H	2	
32 H	●	2/4	21,0	29,0	4000														1,15	1,0																	32 H	2/4	
13 HM	●	2	16,0	21,3	1500					0,6	0,5																										13 HM	2	
22 HM	●	2	19,0	33,4	2000											0,8		0,7																			22 HM	2	
32 TT	●	2	24,0	31,5	2500				2,5	2,5	2,1	1,8	1,5						1,3	1,1																	32 TT	2	
32 TT	●	2/4	23,0	31,5	4000				2,9	2,4	2,0	1,7	1,4						1,2	1,0																	32 TT	2/4	
26 K.1	●	2	23,0	37,0	2500										1,15	1,0																					26 K.1	2	
34 K	●	2	26,0	39,0	2075											1,65			1,3				1,1													34 K	2		
34 K	●	2/4	26,0	39,0	4000											1,55			1,2				1,0													34 K	2/4		
42 K.1	●	2	27,0	41,5	2500											2,1			1,65				1,4		1,2											42 K.1	2		
42 K.1	●	2/4	27,0	41,5	4000											2,0			1,55				1,3		1,1											42 K.1	2/4		
56 K	●	2	32,7	51,3	2300														2,0				1,55		1,2											56 K	2		
56 K	●	2/4	32,7	51,3	4500														1,9				1,45		1,1											56 K	2/4		
71 K	●	2	35,1	53,2	3050																2,4						1,8		1,45		1,2					71 K	2		
71 K	●	2/4	35,1	53,2	6000																2,3						1,7		1,35		1,1					71 K	2/4		
120 K.1	●	2	37,4	54,8	4000																			3,5		2,7			1,95		1,45					120 K.1	2		
120 K.1	●	2/4	37,4	54,8	8000																			3,2		2,4			1,75		1,25					120 K.1	2/4		

Mobilbaukrane der Baureihe MK.

Mobile construction cranes. / Les grues mobiles de construction. / Autogrù automontante. / Las grúas de obra móviles. / Guindastes móveis de construção. / Мобильные краны.

DIN/ FEM	EN/ CE	m	m	kg	15	16	17	18	19	20	21	22	23	24	25	26,5	27	28	30,5	36	37	40	42	44	45	47,5	50	52	60								
MK 63	●	2	25,0	47,9	8000											2,85				1,8																MK 63	2
MK 88/MK 88*	●	2	30,2	59,1	8000																				1,85/2,05											MK 88/MK 88*	2
MK 100/MK 110*	●	2	33,0	68,0	8000																			2,5/2,8				1,6/1,8							MK 100/MK 110*	2	

* mit Zusatzballast. / with additional ballast. / avec lest additionnel de. / con zavorra addizionale da. / con lastre adicional. / contra-peso adicional. / с дополнительным балластом.

Flat-Top-Krane der Baureihe EC-B.

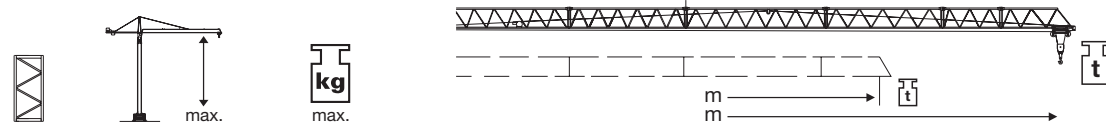
Flat-Top cranes. / Grues Flat-Top. / Le gru Flat-Top. / Grúas Flat-Top. / Guindastes sem ponta de torre. / Краны без оголовка.

DIN/ FEM	EN/ CE	m	kg	18,6	20	22,5	24,3 24,6 25	27,5	29,6 30	32,5	35	37,5	40	42,5	45	47,5	50	52,5	55	57,5	60	65	70	75			
30 EC-B 2,5	●	30 LC 30.1 LC	2500	1,8			1,3		1,0																		30 EC-B 2,5
50 EC-B 5	●	63 LC	5000		2,7	2,45	2,15	1,9	1,65	1,45	1,3	1,15	1,0														50 EC-B 5
63 EC-B 5	●	63 LC	5000		3,3	2,85	2,5	2,3	2,05	1,85	1,65	1,45	1,3	1,15	1,0												63 EC-B 5
71 EC-B 5	●	63 LC	5000		4,0	3,45	3,0	2,65	2,5	2,25	2,0	1,8	1,6	1,45	1,3	1,15	1,0										71 EC-B 5
90 EC-B 6	●	100 LC	6000		5,75	5,0	2,6	3,3	3,4	3,05	2,9	2,6	2,35	2,1	1,9	1,7	1,5										90 EC-B 6
90 EC-B 6 FR.tronic	●	120 HC	6000		5,8	5,05	2,65	3,35	3,45	3,1	2,8	2,5	2,25	2,0	1,8	1,6	1,4										90 EC-B 6 FR.tronic
110 EC-B 6	●	100 LC	6000		6,0	5,9	5,2	4,6	4,1	3,65	3,3	3,0	2,8	2,55	2,3	2,1	1,9	1,7	1,5								110 EC-B 6
110 EC-B 6 FR.tronic	●	120 HC	6000		6,0	5,95	5,25	4,65	4,15	3,7	3,35	3,0	2,7	2,45	2,2	2,0	1,8	1,6	1,4								110 EC-B 6 FR.tronic
130 EC-B 6	●	120 HC 170 HC	6000		6,0	6,0	6,0	5,9	5,2	4,6	4,1	3,65	3,3	3,0	2,8	2,55	2,3	2,1	1,9	1,7	1,5						130 EC-B 6
130 EC-B 8 FR.tronic	●	185 HC 256 HC	8000		6,0	6,0	6,0	5,85	5,15	4,55	4,05	3,6	3,25	2,9	2,6	2,35	2,1	1,9	1,7	1,5	1,3						130 EC-B 8 FR.tronic
160 EC-B 6 Litronic	●	120 HC 170 HC	6000				6,00		5,90		4,95		4,55		3,85		3,25		2,60		2,0						160 EC-B 6 Litronic
160 EC-B 8 Litronic	●	185 HC 256 HC	8000				7,25		5,75		4,80		4,40		3,70		3,10		2,45		1,85						160 EC-B 8 Litronic
200 EC-B 10 Litronic	●	170 HC 185 HC 256 HC	10000				8,35		6,70		5,60		5,30		4,45		3,70		3,10		2,65	2,2					200 EC-B 10 Litronic
250 EC-B 12 Litronic	●	256 HC 355 HC 500 HC	12000				11,7		9,45		7,8		7,2		6,1		5,2		4,25		3,5	2,85	2,25				250 EC-B 12 Litronic

Größere Typen auf Anfrage. / Bigger types on inquiry. / Les types plus grands sur demande. / Gru più grosse su richiesta. / Modelos de mayor capacidad bajo consulta. / Modelos de mayor capacidade soe consulta. / Более крупные модели – по запросу.

Obendreherkrane der Baureihe EC-H.

Top-Slewing Cranes. / Grues tournantes du haut. / Gru allungabili, con braccio a carrello. / Grúas trepadoras con pluma horizontal. / Guindastes de subida, com lança com carro de ponte. / Краны с верхней поворотной частью.

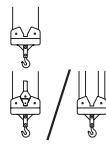
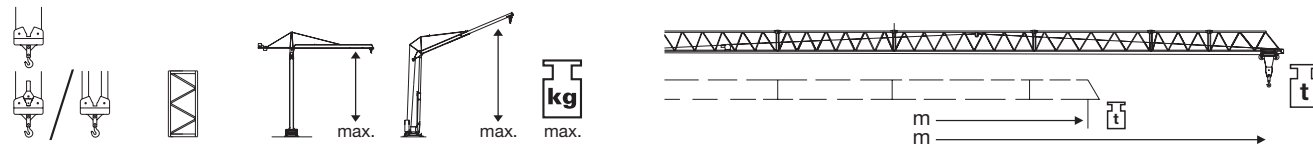


DIN FEM		m		kg		20,0	24,7	30,0	37,4	40	41,5	45	47,5	49,4	50	51,5	55	60	61,4	61,5	65	70	71,4	71,5	74,2	75	80	81,4	81,5
112 EC-H 8 FR.tronic	●	120 HC	48,7	8000						3,05		2,55			2,15		1,55												112 EC-H 8 FR.tronic
112 EC-H 8 Litronic	●	170 HC	53,0	8000						3,65		3,05			2,55		1,85												112 EC-H 8 Litronic
		185 HC	57,3																										
		256 HC	61,5/68,0																										
132 EC-H 8 FR.tronic	●	132 HC	50,5	8000						3,3		2,75			2,3		1,7												132 EC-H 8 FR.tronic
132 EC-H 8 Litronic	●	170 HC	57,1	8000						3,65		3,05			2,55		1,85												132 EC-H 8 Litronic
		200 HC	61,4																										
		290 HC	68,8/72,1																										
140 EC-H 6 FR.tronic	●	120 HC	48,7	6000						3,8		3,1			2,6		2,0												140 EC-H 6 FR.tronic
140 EC-H 6 Litronic	●	170 HC	52,9	6000						4,5		3,7			3,1		2,4												140 EC-H 6 Litronic
		185 HC	53,2																										
		256 HC	61,5/68,0	10000						3,45		2,75			2,25		1,65												140 EC-H 10 FR.tronic
154 EC-H 6 FR.tronic	●	132 HC	51,2	6000						4,0		3,25			2,7		2,1												154 EC-H 6 FR.tronic
154 EC-H 6 Litronic	●	170 HC	57,0	6000						4,5		3,7			3,1		2,4												154 EC-H 6 Litronic
		200 HC	61,4																										
		290 HC	68,8/72,1	10000						3,75		3,0			2,45		1,85												154 EC-H 10 FR.tronic
180 EC-H 10 FR.tronic	●	170 HC	49,5	10000						4,75		3,8			3,15		2,6												180 EC-H 10 FR.tronic
180 EC-H 10 Litronic	●	185 HC	53,2	10000						5,7		4,55			3,75		3,1												180 EC-H 10 Litronic
		256 HC	65,2/68,1	12000						4,6		3,65			3,0		2,45												180 EC-H 12 FR.tronic
200 EC-H 10 FR.tronic	●	170 HC	49,5	10000						5,1		4,1			3,4		2,85												200 EC-H 10 FR.tronic
200 EC-H 10 Litronic	●	200 HC	53,2	10000						5,7		4,55			3,75		3,1												200 EC-H 10 Litronic
		290 HC	65,2/68,1																										
				12000						4,95		3,95			3,25		2,7												200 EC-H 12 FR.tronic
224 EC-H 12 FR.tronic	●	355 HC	75,1	12000						6,25		5,1			4,15		3,4												224 EC-H 12 FR.tronic
224 EC-H 12 Litronic	●	500 HC	86,7	12000						7,5		6,1			5,0		4,1				2,4								224 EC-H 12 Litronic
																					2,85								
245 EC-H 12 FR.tronic	●	290 HC	57,2/63,5	12000						6,8		5,6			4,5		3,7				2,6								245 EC-H 12 FR.tronic
245 EC-H 12 Litronic	●	390 HC	75,1	12000						7,5		6,1			5,0		4,1				2,85								245 EC-H 12 Litronic
		550 HC	86,7																										
280 EC-H 12 FR.tronic	●	256 HC	56,7/59,6	12000						7,6		6,5			5,6		4,8				3,5		3,0			2,5			280 EC-H 12 FR.tronic
280 EC-H 12 Litronic	●	355 HC	75,2	16000						9,1		7,8			6,7		5,75				4,2		3,6			2,8			280 EC-H 12 Litronic
280 EC-H 16 FR.tronic	●	500 HC	86,8	16000						7,2		6,1			5,2		4,4				3,1		2,6						280 EC-H 16 FR.tronic
280 EC-H 16 Litronic	●									8,6		7,3			6,2		5,2				3,7		3,1						280 EC-H 16 Litronic
420 EC-H 16 FR.tronic	●			16000						10,9		9,5			8,4		7,3				5,0		4,0			3,2			420 EC-H 16 FR.tronic
420 EC-H 16 Litronic	●			16000						11,5		10,1			8,9		7,8				5,6		4,6			3,7			420 EC-H 16 Litronic
420 EC-H 20 FR.tronic	●	355 HC	74,7	20000						10,4		9,0			7,9		6,7				4,5		3,5			2,7			420 EC-H 20 FR.tronic
420 EC-H 20 Litronic	●	500 HC	92,9	20000						11,0		9,6			8,4		7,2				5,1		4,1			3,2			420 EC-H 20 Litronic
550 EC-H 12 FR.tronic	●			12000							12,0					11,6					7,9		5,5			4,0			550 EC-H 12 FR.tronic
550 EC-H 12 Litronic	●	500 HC	86,9	12000							12,0					12,0					8,8		6,2			4,5			550 EC-H 12 Litronic
550 EC-H 20 FR.tronic	●			20000							17,0					11,1					7,4		5,0			3,5			550 EC-H 20 FR.tronic
550 EC-H 20 Litronic	●	500 HC	86,9	20000							18,0					12,0					8,3		5,7			4,0			550 EC-H 20 Litronic
550 EC-H 40 FR.tronic	●			40000							17,0					11,1					7,4		5,0			3,5			550 EC-H 40 FR.tronic
550 EC-H 40 Litronic	●	500 HC	85,5	40000							18,0					12,0					8,3		5,7			4,0			550 EC-H 40 Litronic
630 EC-H 40	●			40000																									630 EC-H 40
630 EC-H 40 Litronic	●	500 HC	80,0	40000																									630 EC-H 40 Litronic
630 EC-H 50	●			50000																									630 EC-H 50
630 EC-H 50 Litronic	●	500 HC	80,0	50000																									630 EC-H 50 Litronic

Größere Typen auf Anfrage. / Bigger types on inquiry. / Les types plus grands sur demande. / Gru più grosse su richiesta. / Modelos de mayor capacidad bajo consulta. / Modelos de mayor capacidade soe consulta. / Более крупные модели – по запросу.

Katzausleger-Obendreherkrane der Baureihe HC.

Top-Slewing Trolley Jib Cranes of the HC Series. / Grues tournantes du haut à flèche distributrice horizontale de la série HC. / Gru tradizionale a rotazione alta della serie HC. / Grúas torre de la gama HC. / Gruas torre da gama HC. / Краны с передвижной грузовой тележкой и с верхней поворотной частью.



DIN	m	kg	30	32	34	36	38,8	39,2	40	43	45	48	50	50,5	51,7	53	60	62,1 62,5	63,3	65	70	73,8	74,2 75	79,6	80 80,8	82,5	85	100		
800 HC 20	78,8	20000							20,0						16,3				11,3				8,0		7,0				800 HC 20	
800 HC 40	78,8	40000					22,4							14,3				9,3				6,0		5,0					800 HC 40	
1250 HC 20	90,4	20000							20,0						20,0				19,0				14,0		12,5				1250 HC 20	
1250 HC 40	84,6	40000					31,0							23,0				17,0				12,5		10,5					1250 HC 40	
2000 HC 60	91,8	60000										43,0								37,5	31,0			30,0	27,5			24,7	22,0	2000 HC 60
3150 HC 60	96,5	60000						60,0						60,0				50,0					38,0		32,0				3150 HC 60	
4000 HC 80	110,0	80000																								46,0	34,0		4000 HC 80	
5000 HC 80	110,0	80000																								54,0	42,0		5000 HC 80	

Nadelauslegerkrane der Baureihe HC-L.

Luffing Jib Cranes of the HC-L Series. / Grues à flèche relevable de la série HC-L. / Braccio a volata variabile - Gru della serie HC-L. / Grúas torre con pluma abatible de la gama HC-L. / Gruas torre com lança rebatível da gama HC-L. / Краны с подъемной стрелой.

DIN	FEM	m *	kg	26,8	27,6	28	29,4 29,5	30,0	32,4	33,4	34,4 35	35,0	36,5	38,4 38,8	39,5	40	42,9	44,2	45	48	50	50,7	54,5	55	60 61,4	60,2	65	68	70 71,4	74,2 75	79,6	80 80,8		
125 HC-L 6/12 Litronic	● ●	200 IC 256 HC	41,0 50,0					6,0				4,5				3,5				2,6		1,9												125 HC-L 6/12 Litronic
160 HC-L 8/16 Litronic	● ●	256 HC 355 HC 500 HC	45,8 58,4 82,3				8,2				6,7					5,3				3,8		2,8		2,0										160 HC-L 8/16 Litronic
280 HC-L 8/16 Litronic	● ●	355 HC 500 HC	52,6 76,5					14,0			10,6					8,2				7,1		5,6		4,4	3,4									280 HC-L 8/16 Litronic
280 HC-L 12/24 Litronic	● ●	355 HC 500 HC	52,6 76,5					13,5			11,0					8,6				6,8		5,4		4,2	3,2									280 HC-L 12/24 Litronic
280 HC-L 16/28 Litronic	● ●	355 HC 500 HC	52,6 76,5					13,8			10,8					8,4				6,6		5,2		4,0	3,0									280 HC-L 16/28 Litronic
355 HC-L 12/24 Litronic	● ●	500 HC	70,7				17,5				13,7					12,0				9,8		7,5		5,7	4,5									355 HC-L 12/24 Litronic
355 HC-L 16/32 Litronic	● ●	500 HC	70,7				17,0				16,0					13,0				9,6		7,3		5,5	4,2									355 HC-L 16/32 Litronic
355 HC-L 18/32 Litronic	● ●	500 HC	70,7					18,0			18,0					12,9				9,5		7,2		5,4	4,1									355 HC-L 18/32 Litronic
540 HC-L 12/24 Litronic	● ●	500 HC 500 HC-L	59,1 59,1				21,8				17,3					14,1				12,0		10,5		8,4	6,6	4,8								540 HC-L 12/24 Litronic
540 HC-L 16/32/48 Litronic	● ●	500 HC 500 HC-L	53,3 53,3				21,2				16,7					16,0				12,8		10,1		8,0	6,2	4,4								540 HC-L 16/32/48 Litronic
540 HC-L 18/36/54 Litronic	● ●	500 HC 500 HC-L	53,3 53,3				20,9				18,0					16,5				12,6		9,9		7,8	6,0	4,2								540 HC-L 18/36/54 Litronic

Spezialkrane der Baureihe R und Derrick.

Special cranes. / Grues spéciales. / Gru speciali. / Grúas especiales. / Guindastes especiais. / Специальные краны.

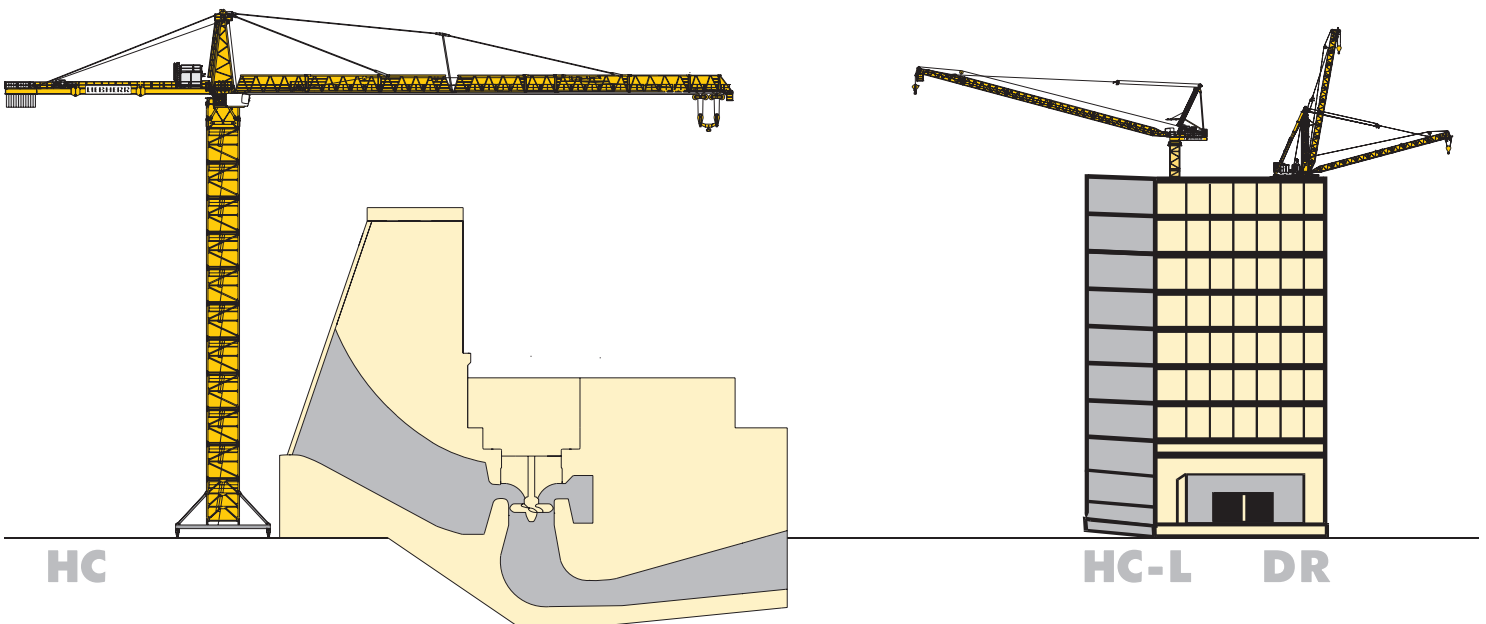
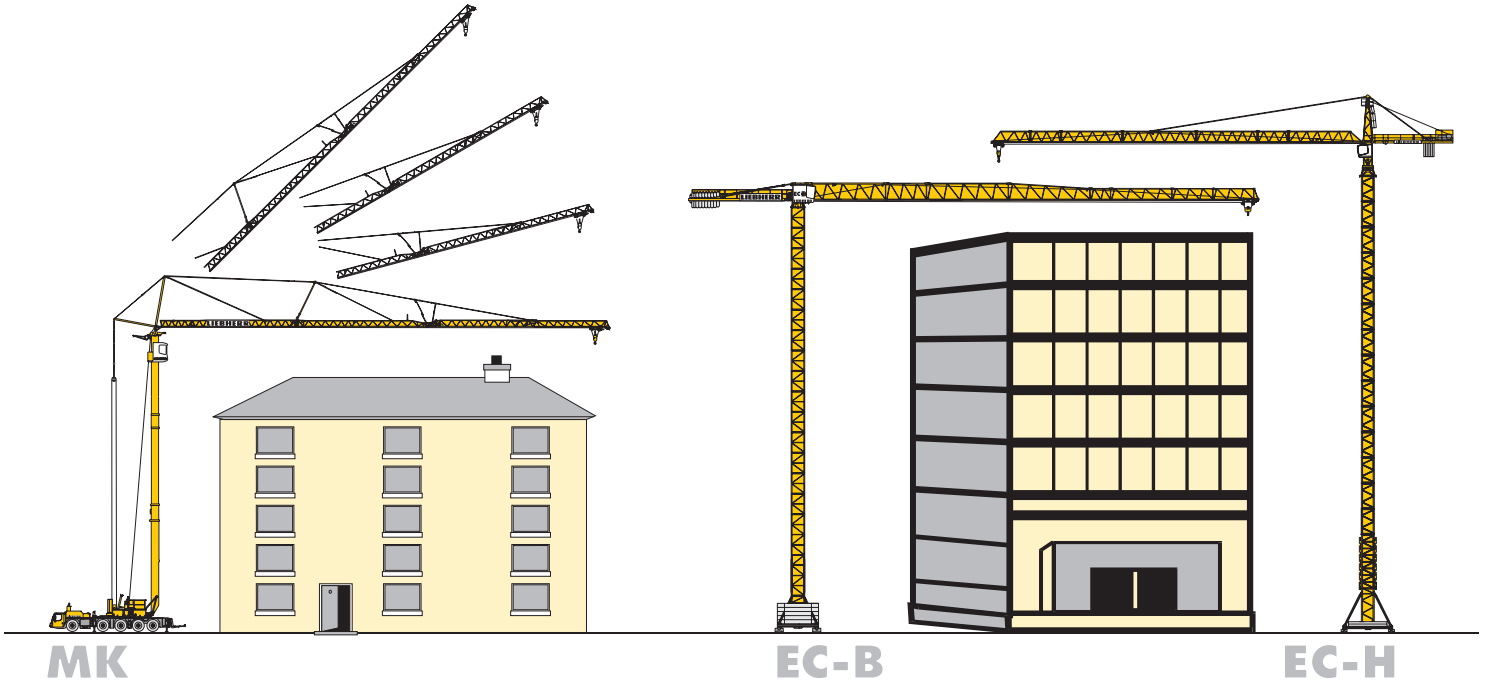
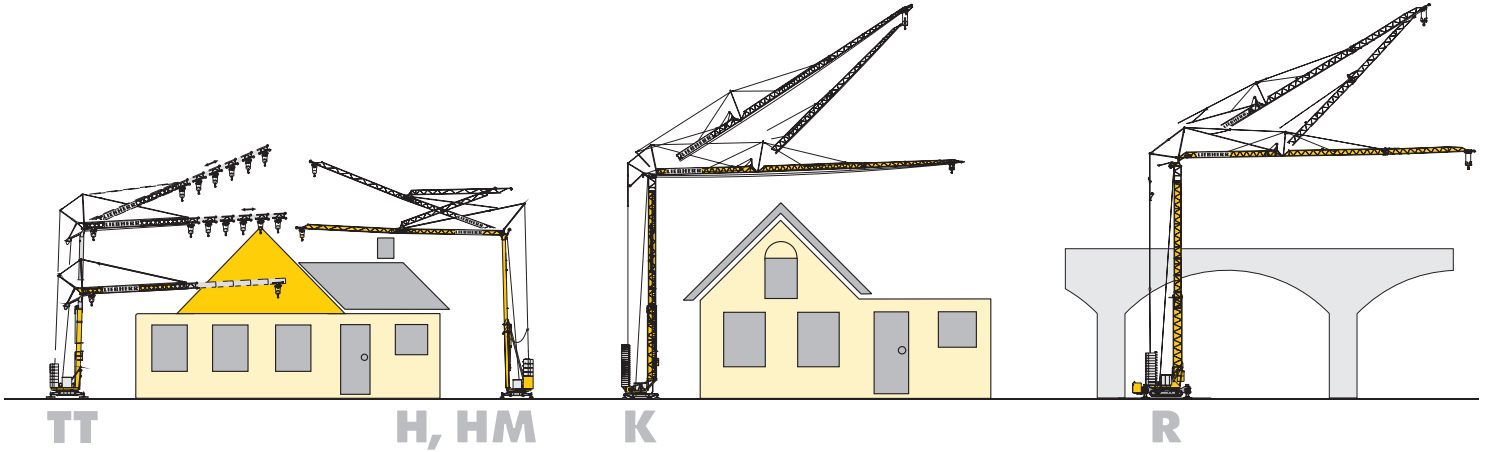
DIN/FEM	m	kg	15	16	17	18	19	20 20,6	21	22	23	24 24,8	25 25,5	26	27	28	30 30,5	31	32	33	35	36	37	40	42	44	45	47,5	50	52	55	60			
32 TTR	2	2500				2,5		2,5		2,1		1,8	1,5		1,3		1,1																32 TTR	2	
32 TTR	2/4	4000				2,9		2,4		2,0		1,7	1,4		1,2		1,0																	32 TTR	2/4
42 KR.1	2	2500											2,1				1,65			1,4		1,2											42 KR.1	2	
42 KR.1	2/4	4000											2,0				1,55			1,3		1,1											42 KR.1	2/4	
71 KR	2	3050																2,4				1,8			1,45		1,2						71 KR	2	
71 KR	2/4	6000																2,3				1,7			1,35		1,1						71 KR	2/4	
120 KR.1	2	4000																			3,5			2,7			1,95		1,45				120 KR.1	2	
120 KR.1	2/4	8000																			3,2			2,4			1,75		1,25				120 KR.1	2/4	
200 DR 5/10	max. 633,0	10000						10,0				7,5																					200 DR 5/10		

Obendreherkrane auf Raupenunterwagen auf Anfrage. / Top-slewing cranes on crawler undercarriage on request. / Grues à partie tournante supérieure sur châssis chenilles sur demande. / Gru a rotazione alta su carro cingolato, su richiesta. / Grúa torre sobre orugas bajo consulta. / Guindaste de torre sobre carro inferior com esteira, mediante consulta. / Краны с верхней поворотной частью на гусеничном ходу по запросу.

* Turmhöhe max. stationär. / Height under hook stationary. / Hauteur sous crochet stationnaire. / Massima altezza gancio stazionaria. / Altura máxima bajo gancho, estacionaria. / Altura maxima abaixo do gancho, estacionária. / Максимальная высота подъема в стационарном варианте. / Größere Typen auf Anfrage. / Bigger types on inquiry. / Les types plus grands sur demande. / Gru di tipologie superiori su richiesta. / Modelos de mayor capacidad bajo consulta. / Modelos de mayor capacidade soe consulta. / Более крупные модели – по запросу.

Das Baukastensystem.

The modular system. / Le système modulaire. / Il sistema di costruzione modulare.
El sistema de montaje. / O sistema de montagem. / Модульная система.



Änderungen vorbehalten. / Subject to modification.
Sous réserve de modifications. / Si fa riserva di modifiche!
¡Sujeto a modificaciones! / Salvo modificação! / C правом
внесения изменений!

Sämtliche Angaben erfolgen ohne Gewähr. / This information is supplied without liability.
Ces renseignements sont sans garantie. / Le indicazioni contenute si intendono salvo errori ed omissioni.
Declinamos toda responsabilidad derivada de la información proporcionada. / Declinamos qualquer
responsabilidade quanto à informação fornecida. / Все данные приведены без обязательств по их
соблюдению.

LBC-608-03.09/7

Printed in Germany.

Liebherr-Werk Biberach GmbH
Postfach 1663, D-88396 Biberach an der Riss
☎ +49 73 51 41-0, Fax: +49 73 51 41 22 25
www.liebherr.com, E-Mail: info.lbc@liebherr.com

Liebherr Industrias Metálicas, S.A.
Polígono Industrial Agustinos, Apartado 4096, E-31014 Pamplona
☎ +34-948-29 70 00, Fax +34-948-29 70 29
www.liebherr.com, E-Mail: info.lim@liebherr.com

Programm-Übersicht 8